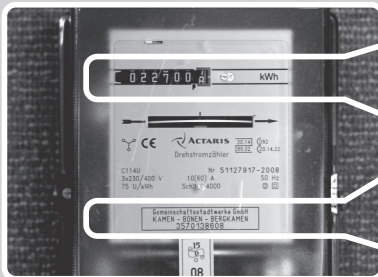


# SO LESEN SIE IHRE AKTUELLEN ZÄHLERSTÄNDE AB

## Stromzähler

## STROMZÄHLER

## Doppeltarifzähler



Ablesebeispiel Zählerstand

0022700,0

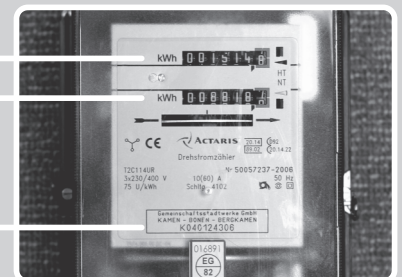
Ablesebeispiel Zählernummer

3570138608

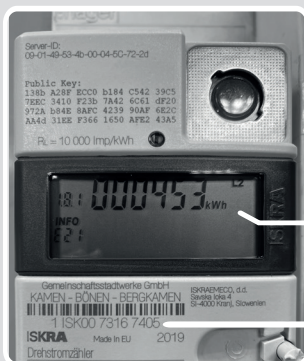
Zählerstand HT

Zählerstand NT

Zählernummer



Der Zählerstand wird in kWh (Kilowattstunde) bis zur letzten und roten Nummer, also OHNE Kommastelle, erfasst. Bei einem Doppeltarifzähler - also mit jeweils einem Wert für den Haupttarif (HT) und den Nebentarif (NT) - müssen beide Zählerstände übermittelt werden. Der jeweils unterstrichene bzw. angeleuchtete Wert bildet den aktuellen Tarif.



## Moderne Messeinrichtung

Der Zähler eines Smart Meters wechselt ständig (im Abstand von 10 bzw. 20 Sek.) seine Anzeige. Für Sie wichtig sind folgende Kennungen:

1.8.2 = Zählerstand HT

1.8.1 = Zählerstand NT

1.8.0 = Zählerstand ET (Summe HT + NT)

Zählernummer



## ERDGASZÄHLER

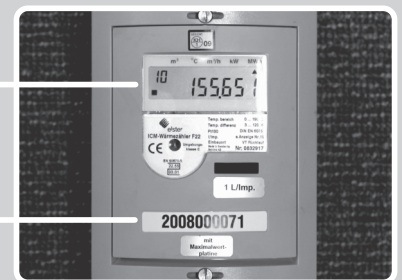


Zählernummer

Zählerstand

Beim Gaszähler wird der Zählerstand in m<sup>3</sup> (Kubikmeter) bis VOR die Kommastelle (rote Umrandung) abgelesen.

## WÄRMEZÄHLER



Zählerstand

Zählernummer

Beim Wärmehzähler werden für den Zählerstand in kWh auch ALLE Nachkommastellen übermittelt.

## WASSERZÄHLER



Zählernummer

Zählerstand

Beim Wasserzähler wird der gesamte Zählerstand in m<sup>3</sup> (Kubikmeter) abgelesen. Hier gibt es KEINE Kommastelle.

## IHR ZÄHLER IST HIER NICHT ABGEBILDET?

Wir bitten um Verständnis, dass auf dieser Seite lediglich eine Auswahl der gängigen Zählertypen dargestellt ist. Für darüber hinausgehende Informationen wenden Sie sich bitte an unsere Fachabteilung: Telefon 02307 978-2299